

# JEAN-FRANÇOIS MARTI

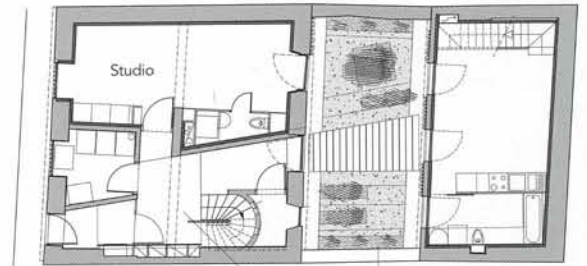
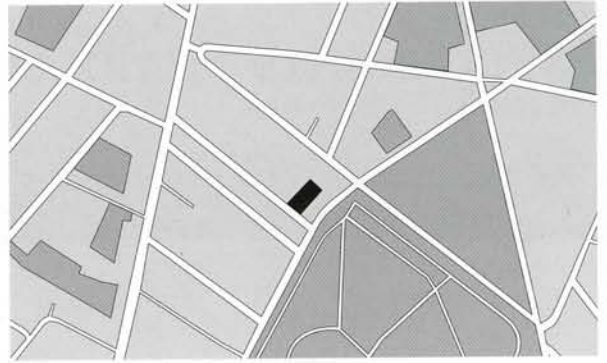
## 7 LOGEMENTS / 7 HOUSING UNITS

PARIS, FRANCE / PARIS, FRANCE

La rue étroite du Capitaine-Madon se dilate face au projet réhabilité par Jean-François Marti, dégagant une vue vers le sud-ouest. La bâtisse en R+5, présentait des façades en moellons de pierre. La partie sur la cour intérieure, très dégradée, a dû être reconstruite complètement. Le projet exploite le fond de parcelle pour aménager dans l'épure des volumes anciens un duplex qui prend l'allure d'une petite maison. La cour commune en constitue le jardin de devant. Le dessin des serrureries offre une modénature originale qui permet d'assimiler les barreaux toute hauteur sans qu'ils paraissent défensifs. Au-dessus du rez-de-chaussée traité en lasure sombre, les façades ont été isolées par l'extérieur et enduites en blanc. En écho aux anciennes corniches, un fin joint creux marque les hauteurs d'allèges. Les cadres des baies en bois apportent un vocabulaire contemporain, autant par leur saillie profonde que par la suppression des serrureries au profit des allèges en verre Stadip. Chacun des six appartements de l'immeuble sur rue est traversant.

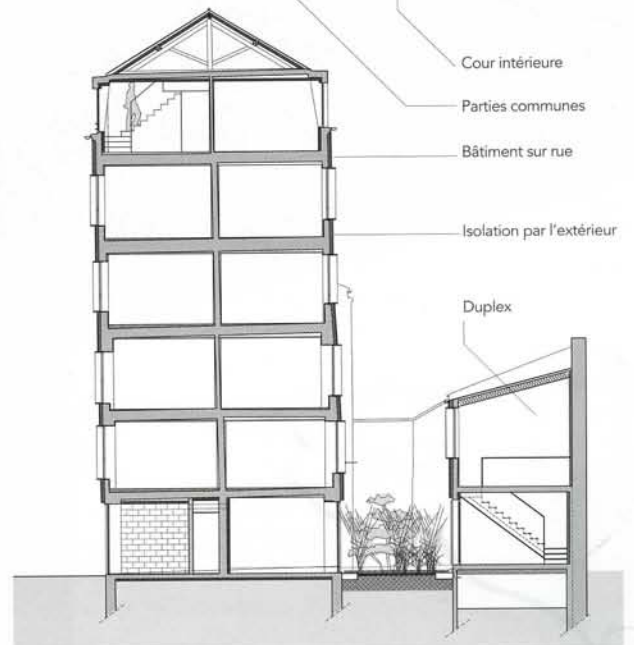
The narrow Capitaine-Madon street broadens slightly when it arrives at the renovated project by Jean-François Marti, opening up a southwestern view. The existing structure already had G+5 levels with cinderblock facades. The section on the interior courtyard was so damaged that it needed to be completely rebuilt. At the rear of the parcel a duplex has been added in previously open space, with the look of a small urban house that has the shared courtyard for its front garden. The metalwork design includes original molding that aligns with the window bars without a prison appearance. Above the darkly stained ground floor, facades were insulated externally and coated in white. Echoing the older cornices, a fine hollow groove runs along the top of the breast walls. Wooden bay window frames add contemporary language with their depth and the replacement of metalwork with Stadip glass breast walls. Each of the six apartments in the street-side building runs lengthwise.





PLAN DU REZ-DE-CHAUSSEE

REZ-DE-CHAUSSEE



COUPE LONGITUDINALE

- Cour intérieure
- Parties communes
- Bâtiment sur rue
- Isolation par l'extérieur
- Duplex

**LIEU:** Paris 18<sup>e</sup>

**MAÎTRISE D'OUVRAGE:** SIEMP

**MAÎTRISE D'ŒUVRE:** Jean-François Marti architectes; BIIC, BET structure; MTC, BET fluides.

**PROGRAMME:** 7 logements: un studio, 4 T2 et 2 T3

**SURFACES:** 420 m<sup>2</sup> SHON

**COÛT:** 1,016 M€ HT

**ENTREPRISE:** GTM